

2013

En stuga

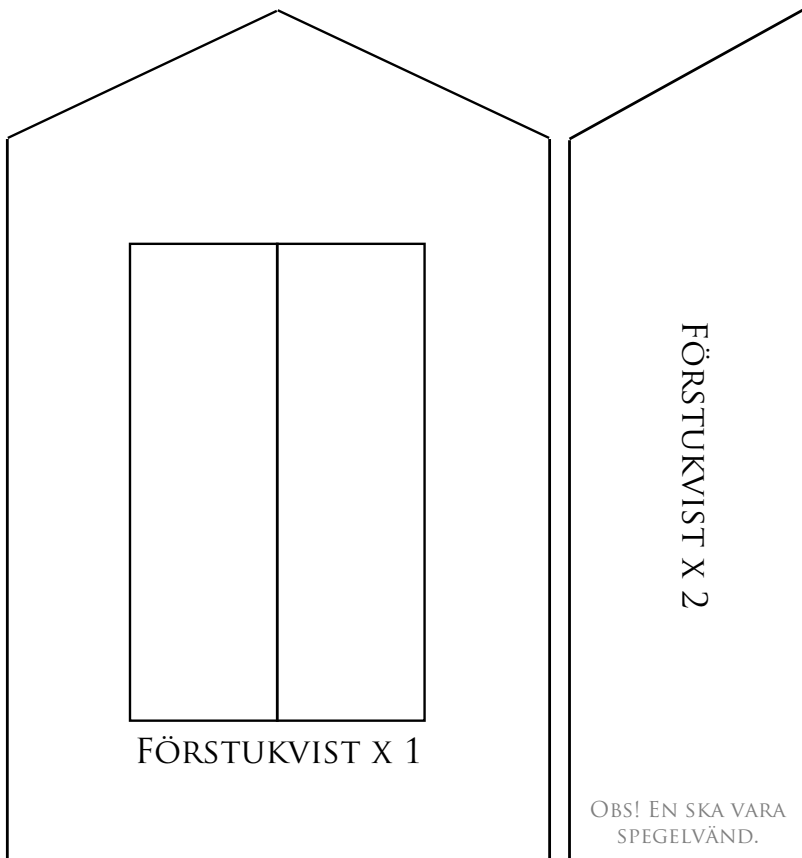
Årets hus blev en traditionell stuga med skorsten och glasveranda.

© Julälskarna

www.merjul.nu



DÖRR FÖRSTUKVIST X 2

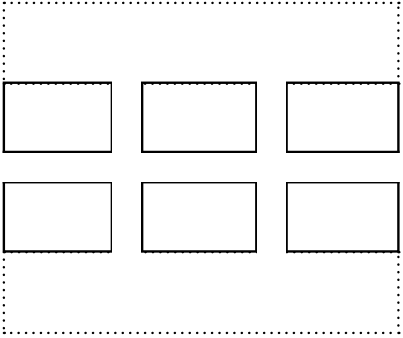
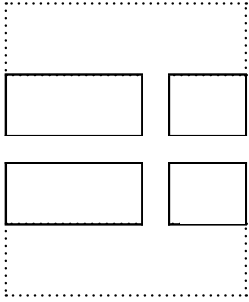
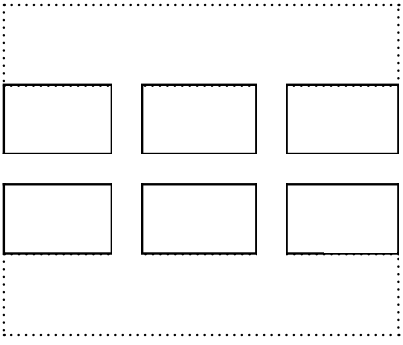


TRAPPA X 1

TRAPPA X 1

TAK ÖVER
FÖRSTUKVIST
X 2

OBS! EN
SKA VARA
SPEGEL-
VÄND



TAK ÖVER
VINDSKUPA
X 2

OBS! EN SKA VARA
SPEGLVÄND.

LITE TIPS INFÖR BAKET!

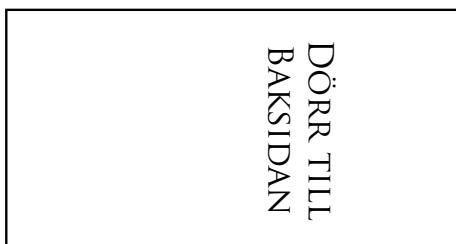
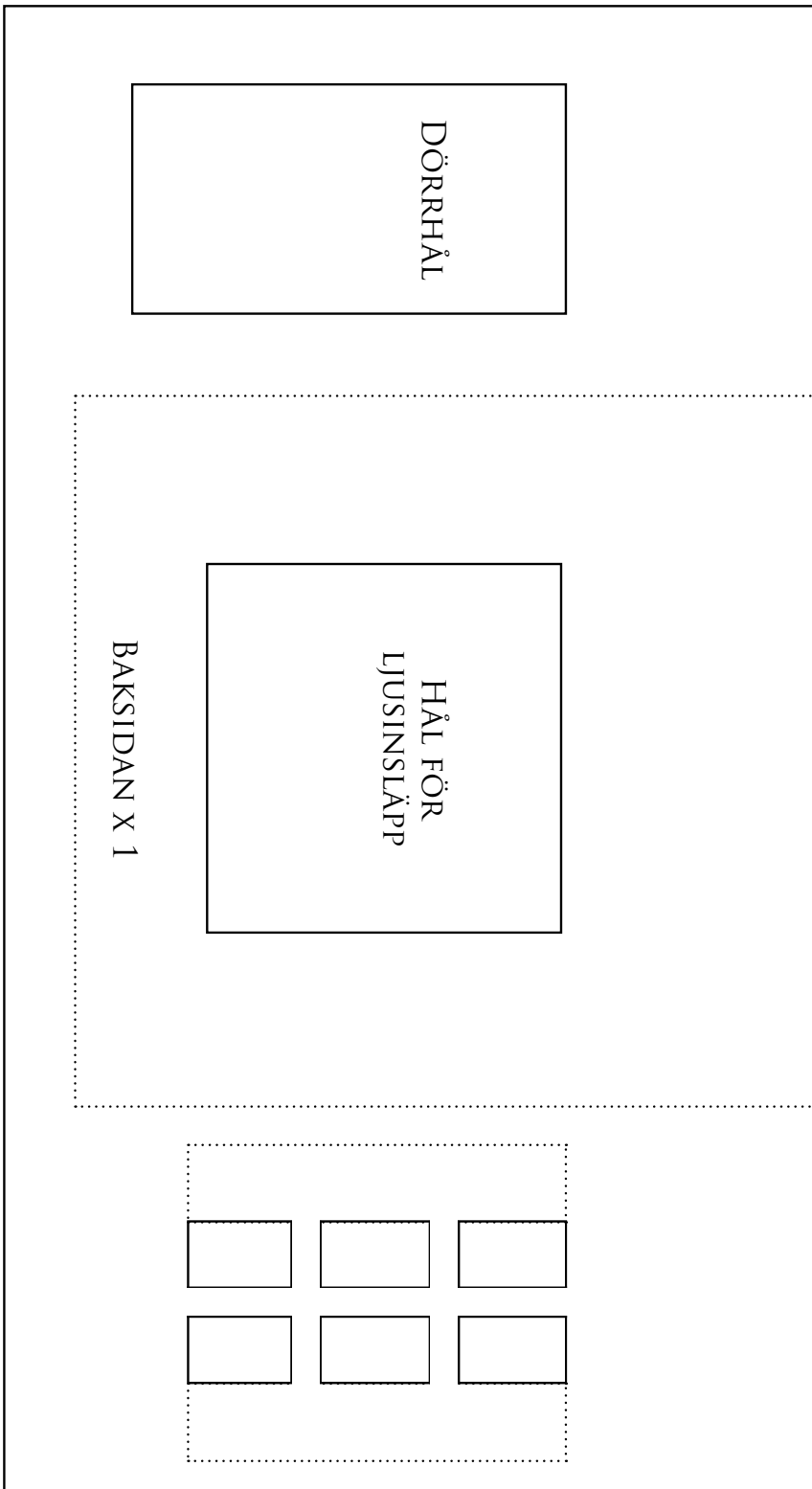
Till skorstenen gjorde vi "stenar" av pepparkaksdeg i olika storlekar och gräddade dem. Vi klädde in hela skorstenen i kristyr och tryckte sen dit "stenarna".

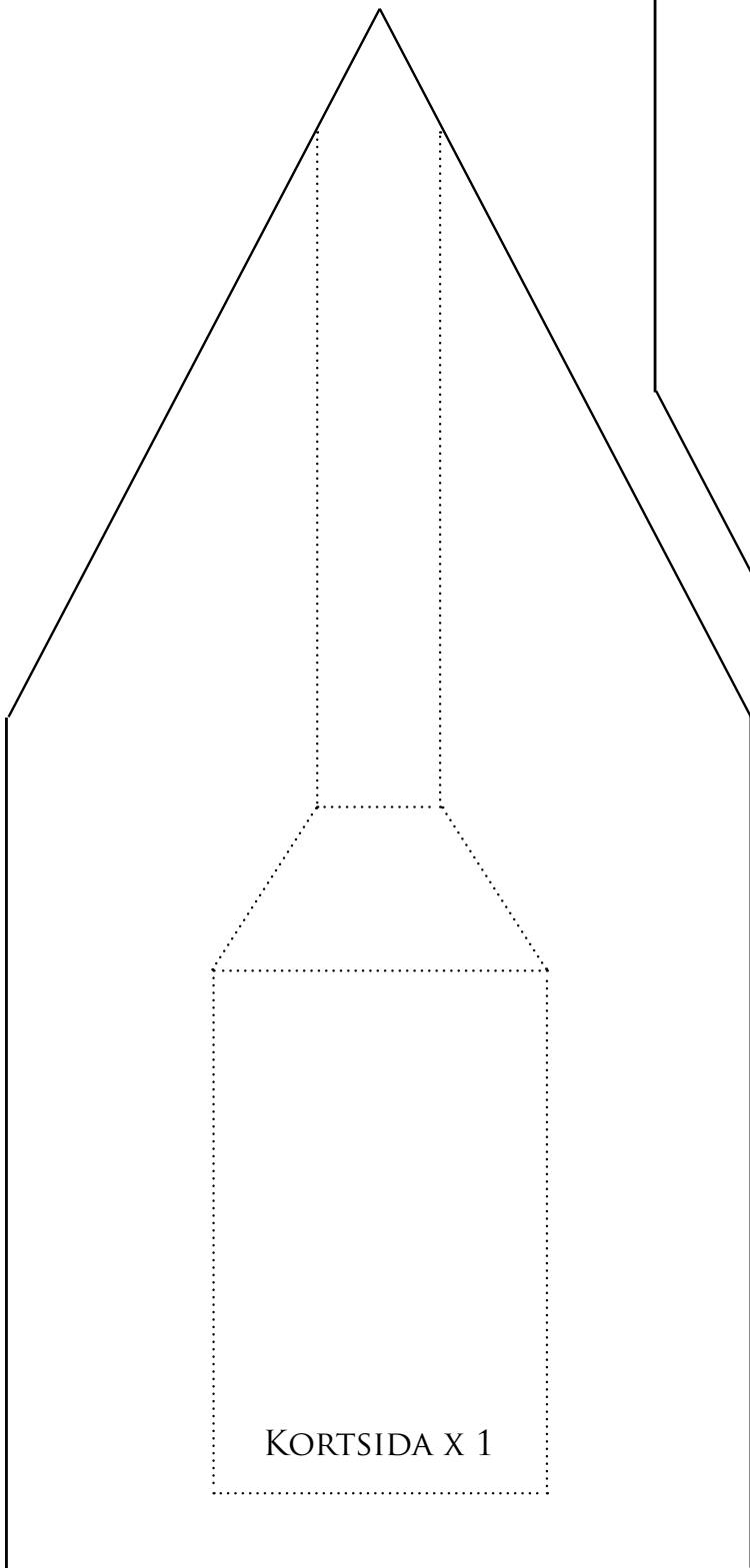
På bottenplattan tejpede vi fast en batteridrivna ljusslinga vars sladd fick gå ut genom det lilla "rätthålet" för att få ett stämningsfyllt ljus på kvällen.

Till fönsterglasen använde vi halvgenomskinliga hårda karameller. Vi skar först ut väggen i pepparkaka och lät den stå och torka i en halvtimme (för att den inte ska svälla så mycket i ugnen). Vi krossade godiset till mindre skärvor i en mortel och fyllde fönstergluggarna med skärvor. Sen gräddade vi pepparkakan (OBS! på bakplåtspapper) och lät den svalna innan vi försiktigt lossade den.

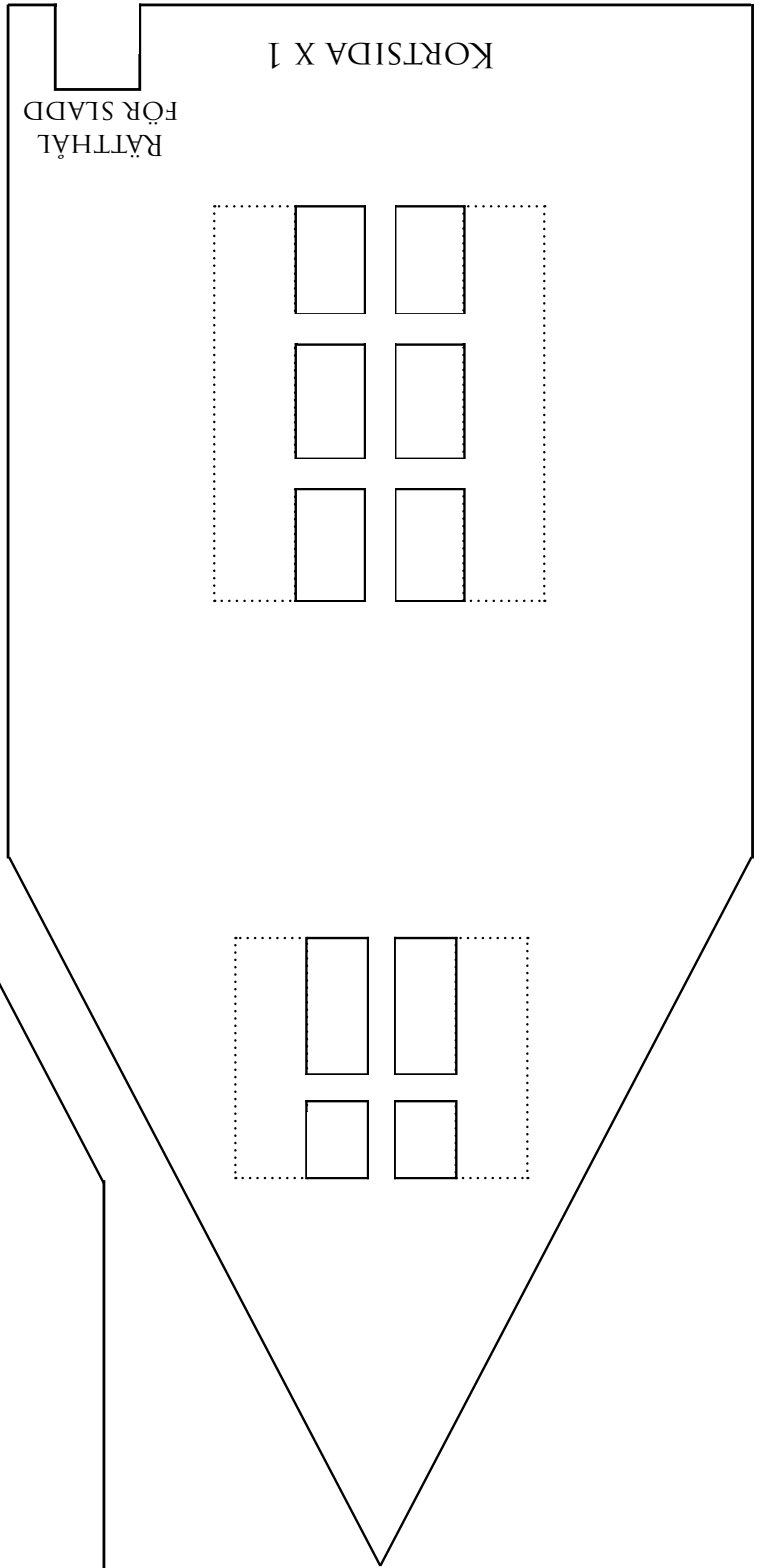
Om fönstren är små och godisskärvorna är finkrossade kan godiset börja koka i ugnen och rinna över. Då är det bättre att grädda pepparkakan halvvägs, sen ta ut den, fylla fönstergluggarna med skärvor och grädda klart den med skärvorna i.

Dörrarna naggade vi med en gaffel och brände i ugnen.



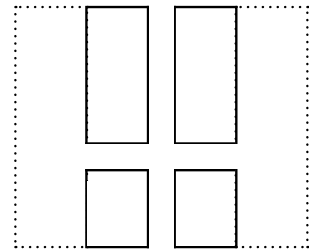
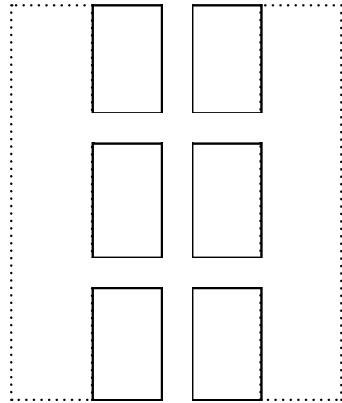


KORTSIDA X 1



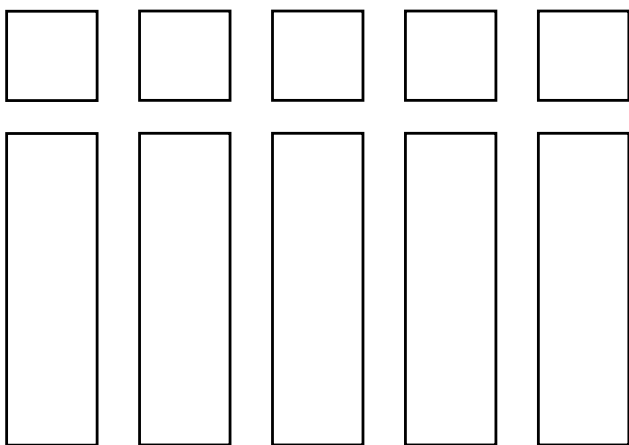
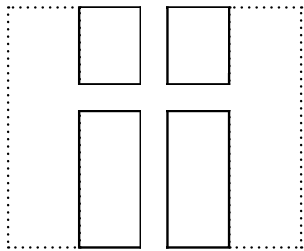
RÄTTVAL
FÖR SLADD

KORTSIDA X 1

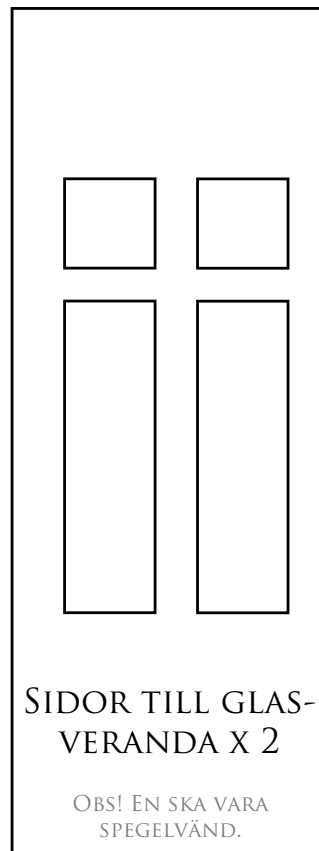


TAK TILL GLASVERANDAN X 2

OBS! EN SKA VARA SPEGELVÄND.



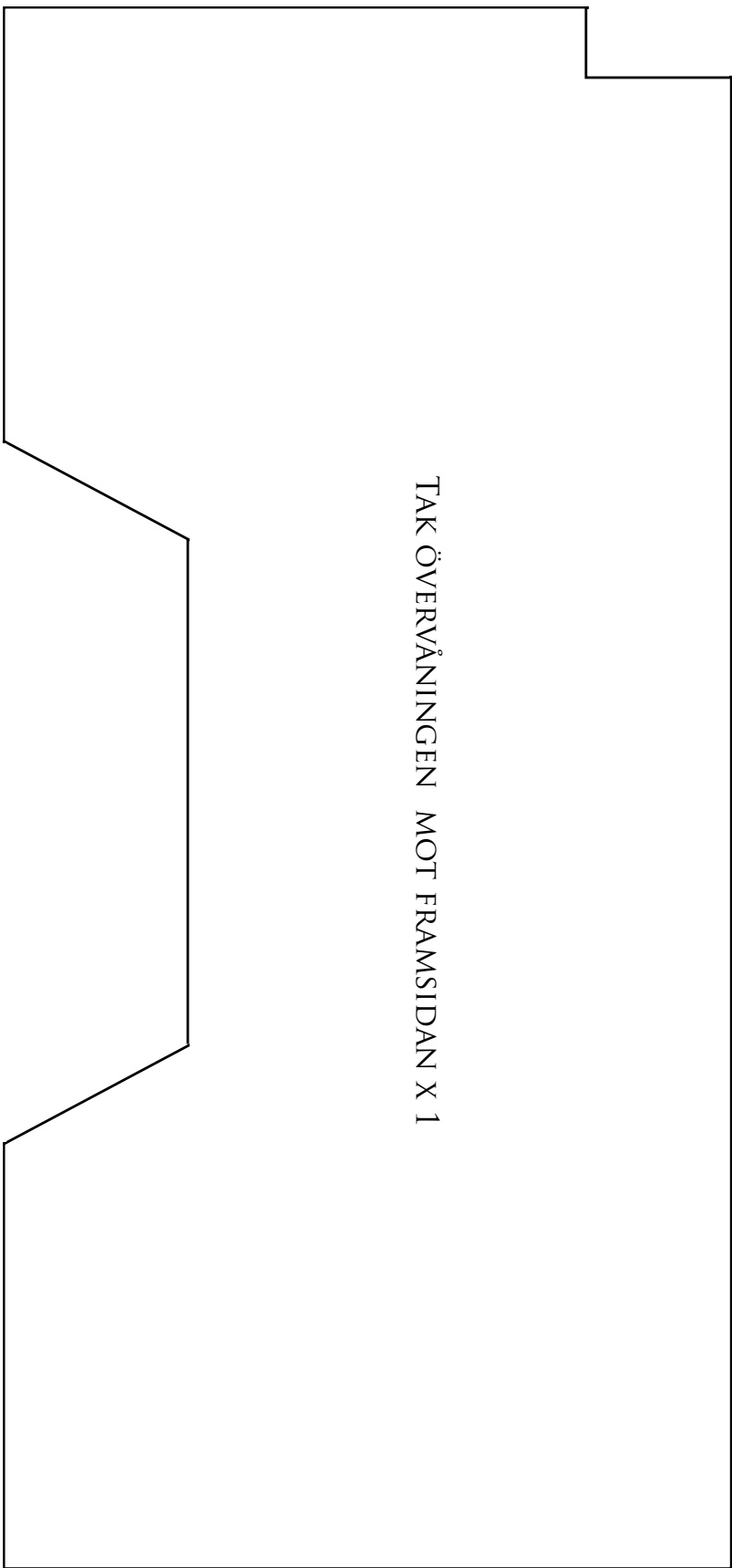
KORTSIDA MED GLASVERANDA X 1



SIDOR TILL GLAS-
VERANDA X 2

OBS! EN SKA VARA
SPEGELVÄND.

TAK ÖVERVÅNINGEN MOT FRAMSIDAN X 1



TAK BOTTENVÅNINGEN X 1



