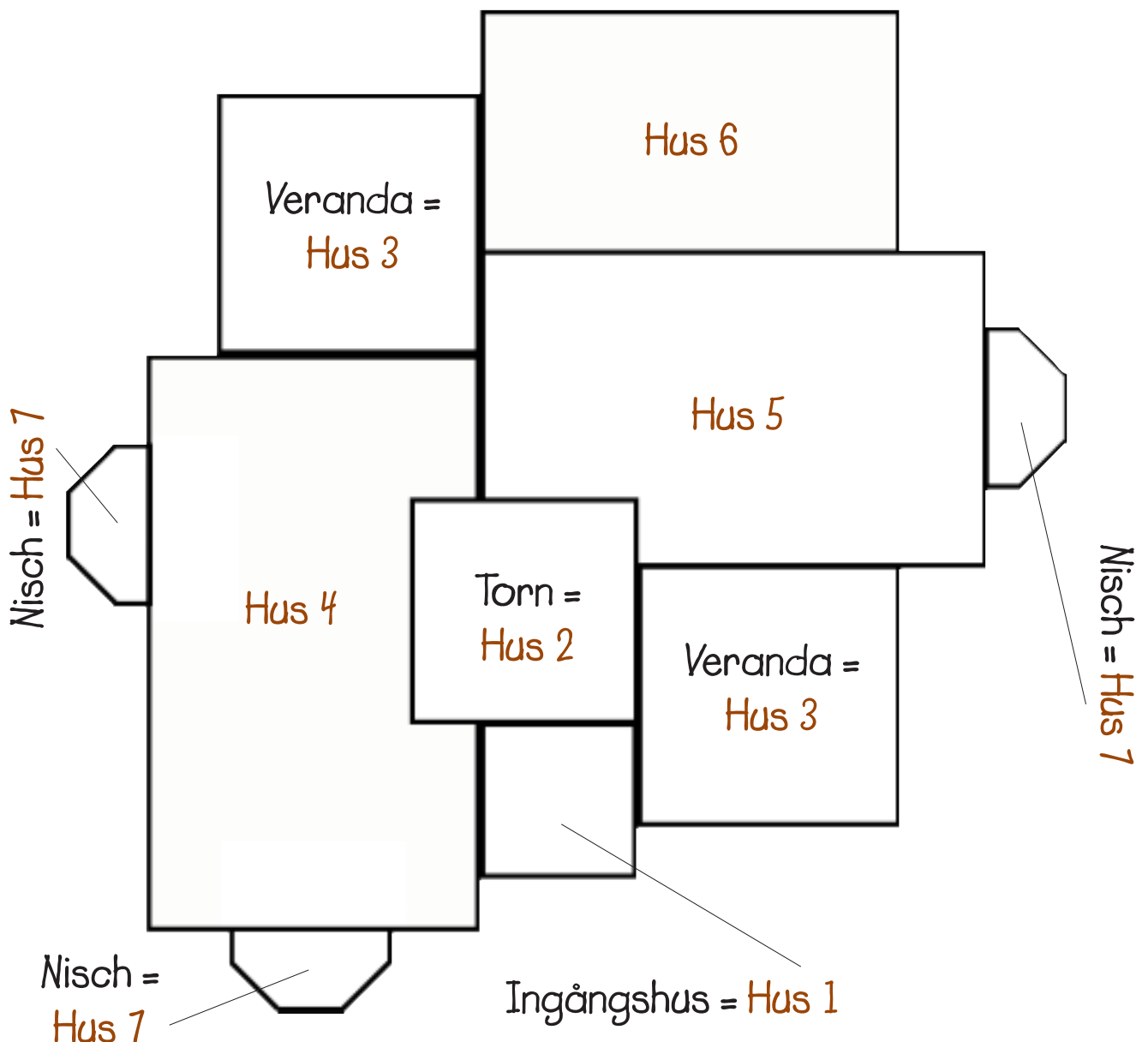
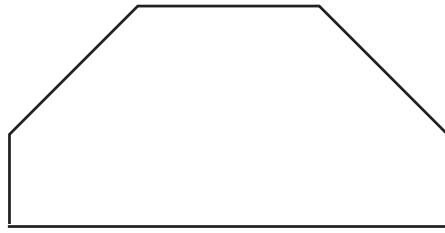
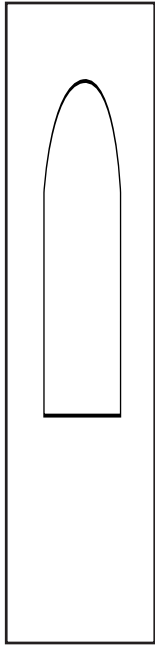
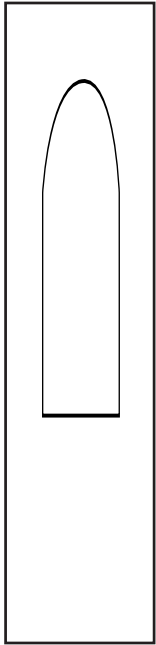


Pepparkakshus 2004

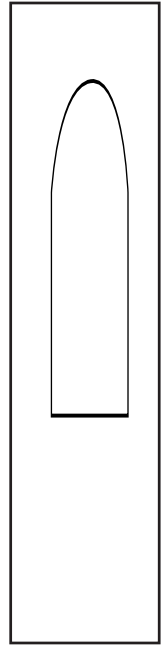
En gammal kåk med torn, verandor och burspråk

Årets hus är lite komplicerat,
eftersom det består av så många olika delar.
Därför har vi satt namn och nummer på de olika husdelarna.
På så sätt hoppas vi att de ska bli lätta att bygga!





NISCH-TAK (HUS 7)
(= PLATT TAK)



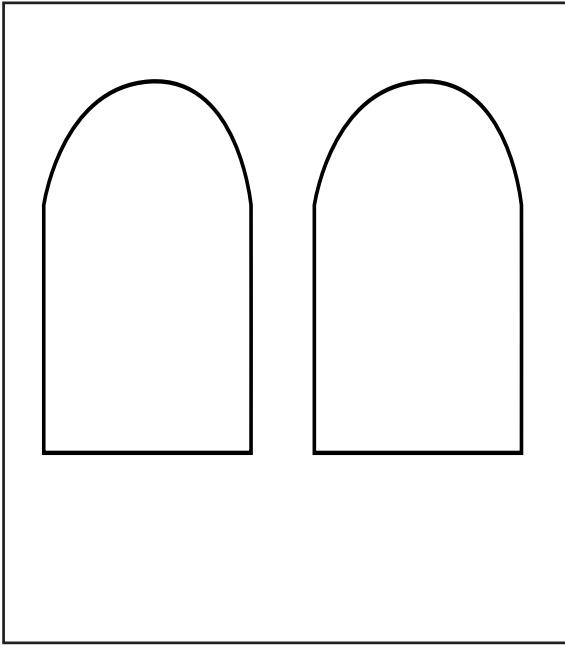
SKÄR UT
FÖNSTREN
EFTER ATT
PEPPARKAKAN
GRÄDDATS,
MEN INNAN
DEN SVALNAT!

GAVEL TILL HUS 5

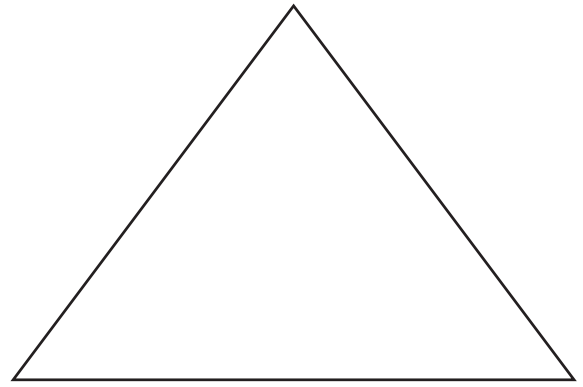
+

NISCH-BITAR
OCH NISCH-TAK (HUS 7)

(= ALLA DELAR TILL HUS 7 SKA GÖRAS TRE AV
VARJE, EFTERSOM DET ÄR TRE NISCH-HUS)

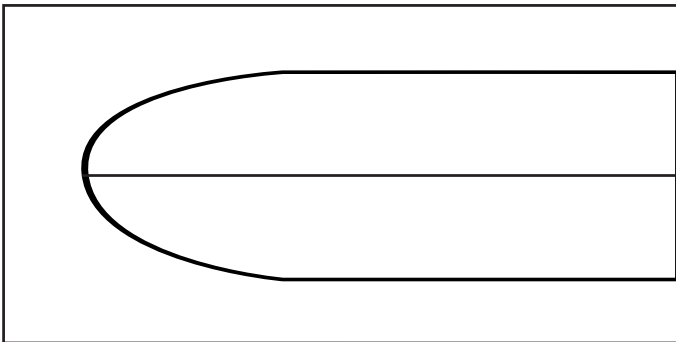


VERANDA $\times 4$ (= 2 TILL VARJE) (HUS 3)



TORNTAK (HUS 2) $\times 4$

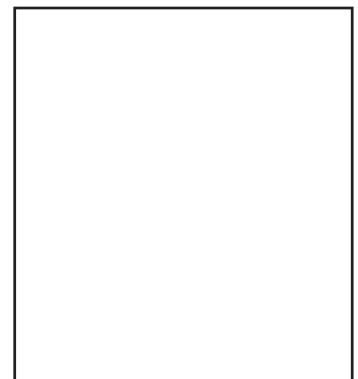
YTTERDÖRRSBIT (HUS 1)
(SKÄR UT DÖRREN!)



SIDOBIT HUS 1 (MOT VERANDA)



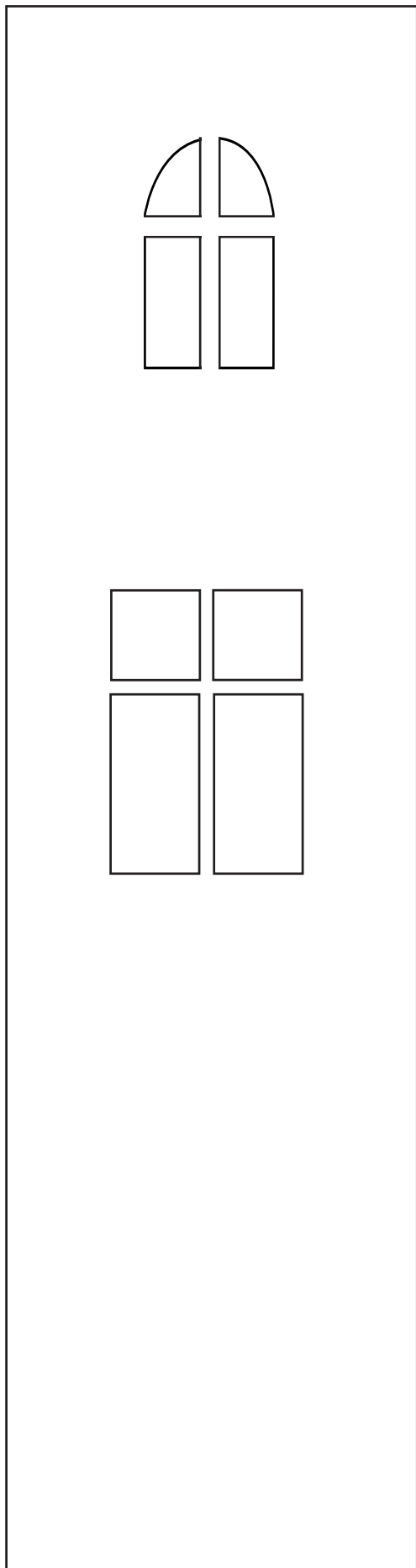
TAK HUS 1 = PLATT



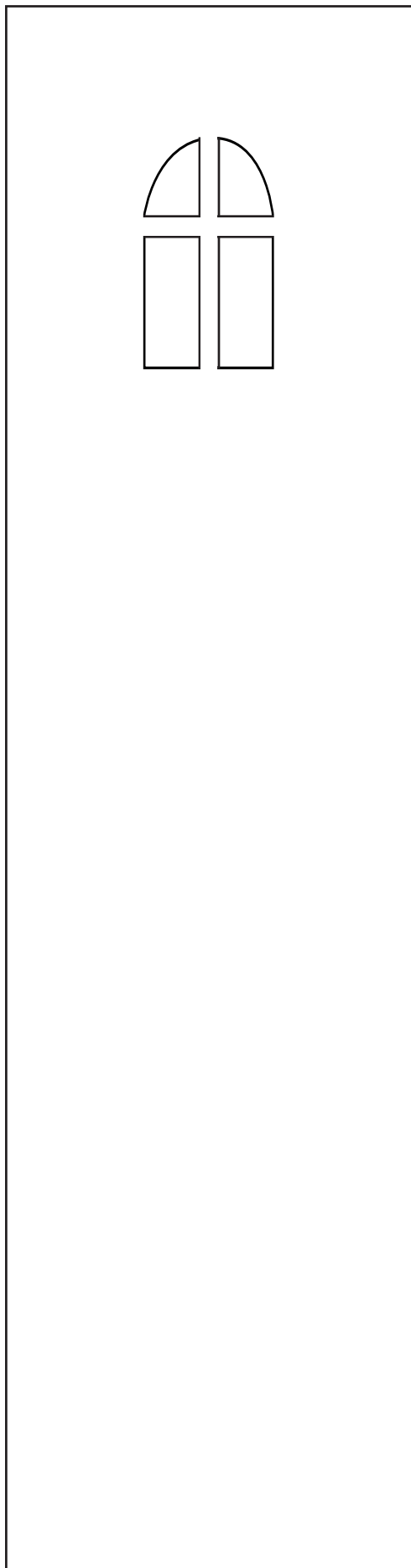
Eftersom årets hus är lite komplicerat, är det klokt att rita upp var ni ska placera allt på bottenplattan. Utgå gärna från upplägget på första sidan och förstora enligt mallarna.

TORN (HUS 2) = FRAM MED TVÅ FÖNSTER, RESTEN 1 FÖNSTER

X 1



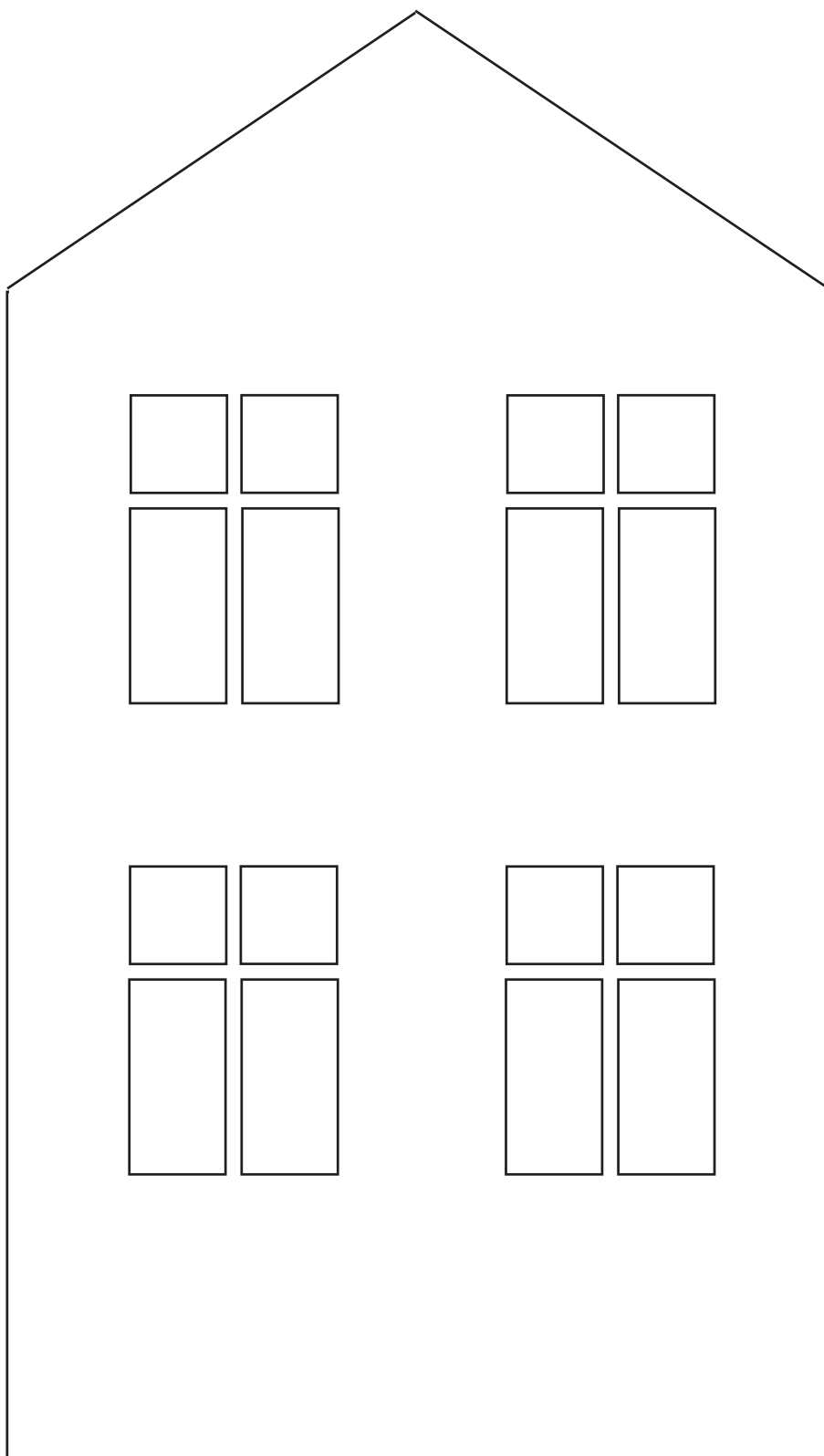
X 3



SKÄR UT
FÖNSTREN
EFTER ATT
PEPPARKAKAN
GRÄDDATS,
MEN INNAN
DEN SVALNAT!

GAVEL (HUS 6)

= LÄNGST BAK

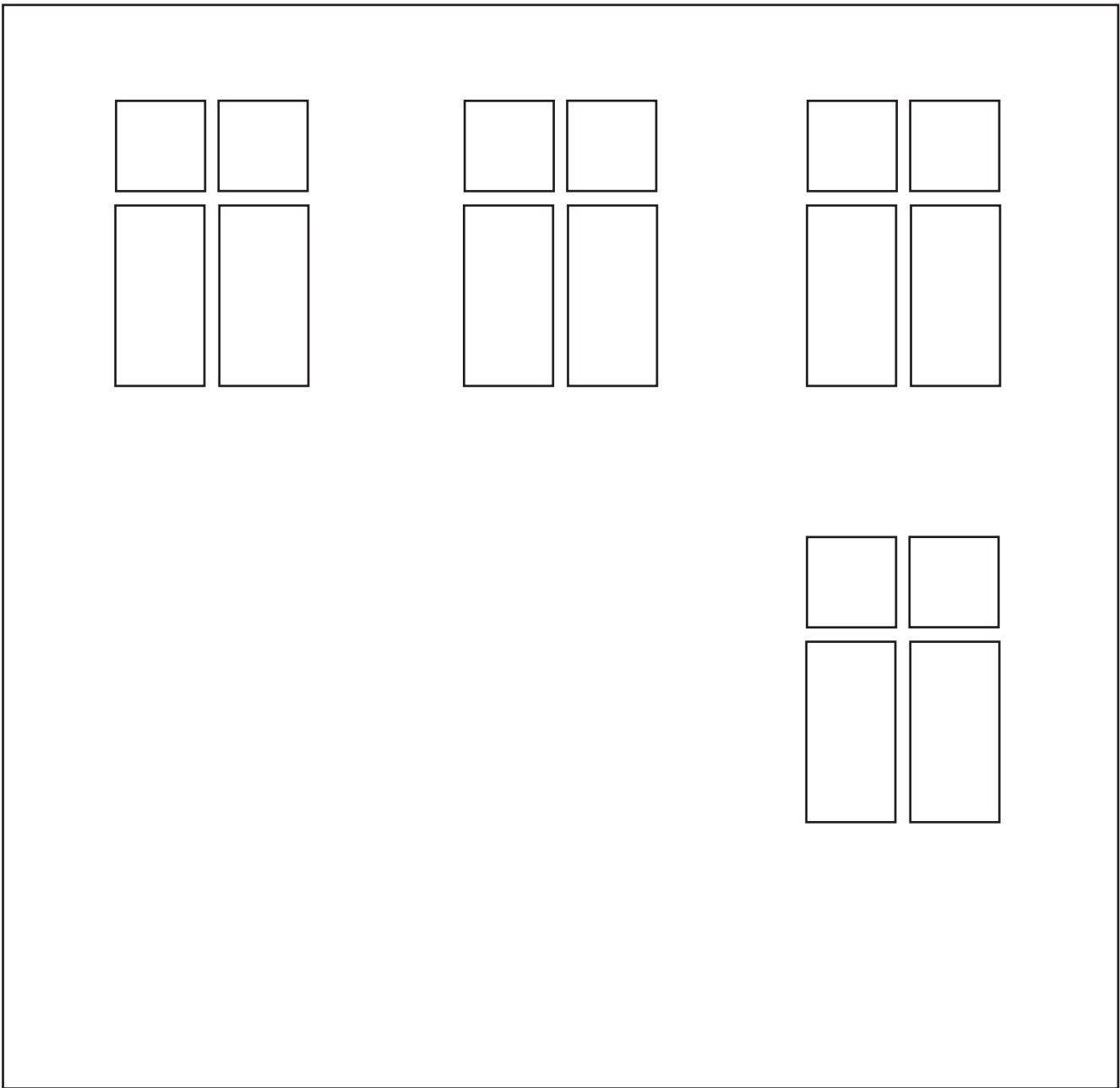


SIDA (HUS 6) = DEN SOM MÖTER HUS 5

SIDA (HUS 6) = DEN SOM MÖTER TORNET

OBS!!

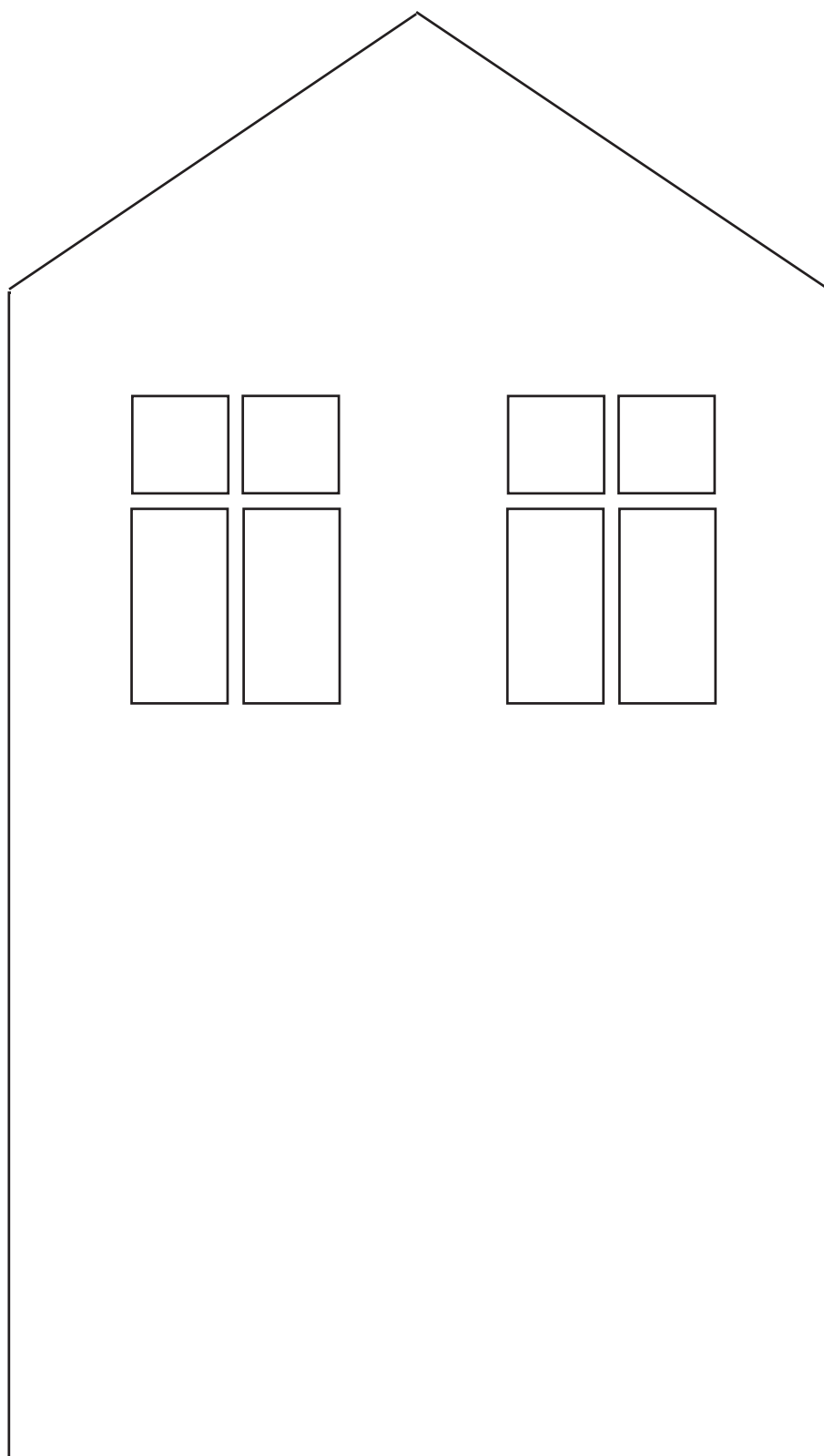
DETTA ÄR EN STÖDVÄGG OCH FUNGERAR SOM SIDA ÄVEN FÖR HUS 5!



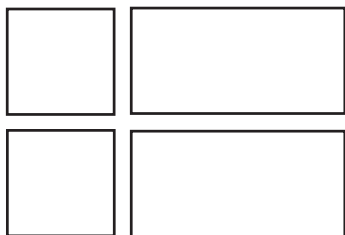
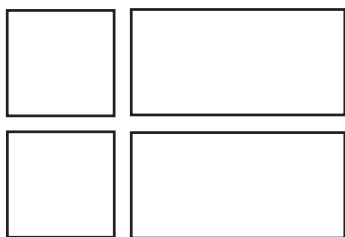
LÅNGSIDA HUS 4

GAVLAR (HUS 4)

= DET SKA VARA 2 AV DENNA

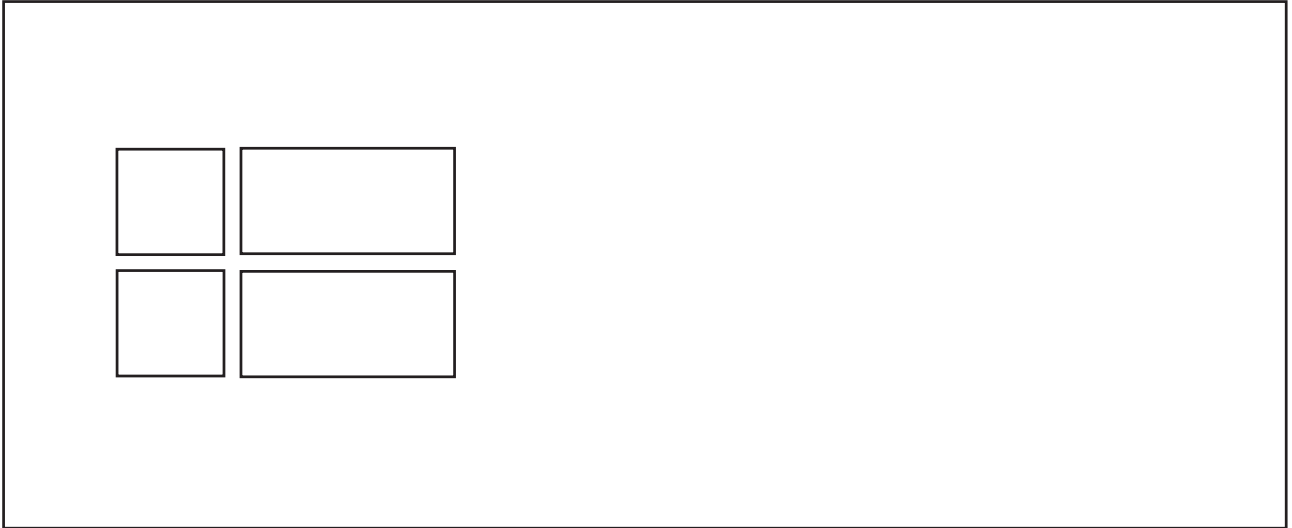


SIDA FRAM (HUS 5) = FRÄMRE VÄGGEN

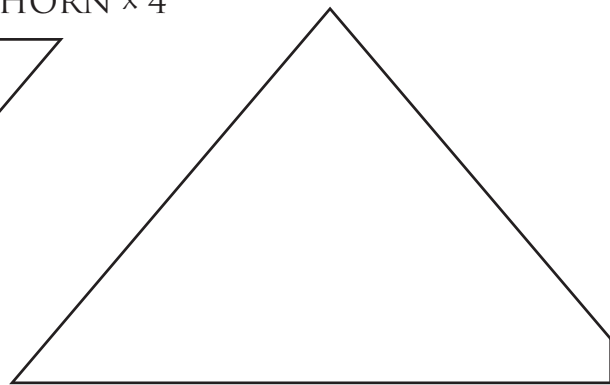
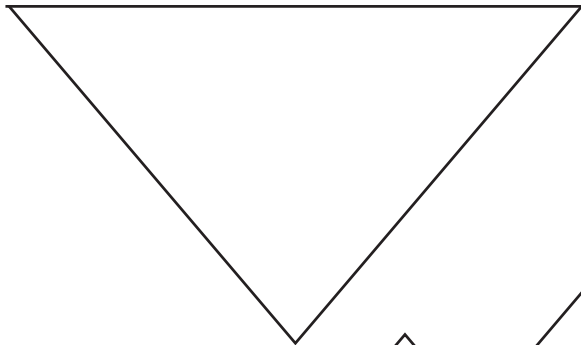


SIDA BAK (HUS 5) = BAKRE VÄGGEN, SOM ÄR NÄSTAN HELT DOLD

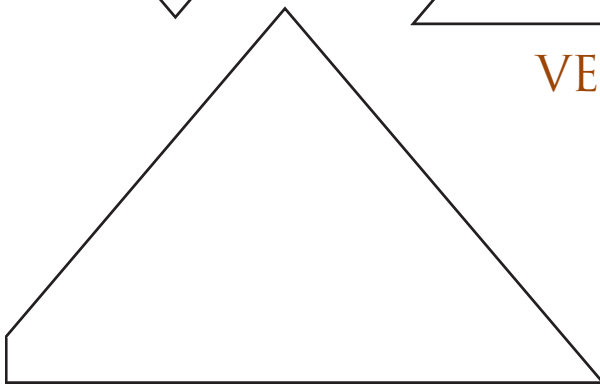
SIDA (HUS 4) = VÄGGEN BREDVID HUSETS INGÅNG



VERANDATAK = MOT INRE HÖRN $\times 4$



VERANDATAK
HÖGER = $\times 2$



VERANDATAK
VÄNSTER = $\times 2$

OBS!!

FÖR ATT PASSA MOT HUSVÄGGARNA MÅSTE BITAR AV VERANDATAKEN NYPAS AV ENLIGT OVAN. NI KAN SKÄRA TILL DET INNAN, MEN DET MÅSTE FÖRMODLIGEN KORRIGERAS NÄR NI MONTERAR Huset.

(SAMMANLAGT SKA NI ALLTSÅ HA 8 TAKDELAR TILL DE 2 VERANDATAKEN)

TAK HUS 5

= PASSA IN BÄST DET GÅR!

TAK HUS 5

= PASSA IN BÄST DET GÅR!

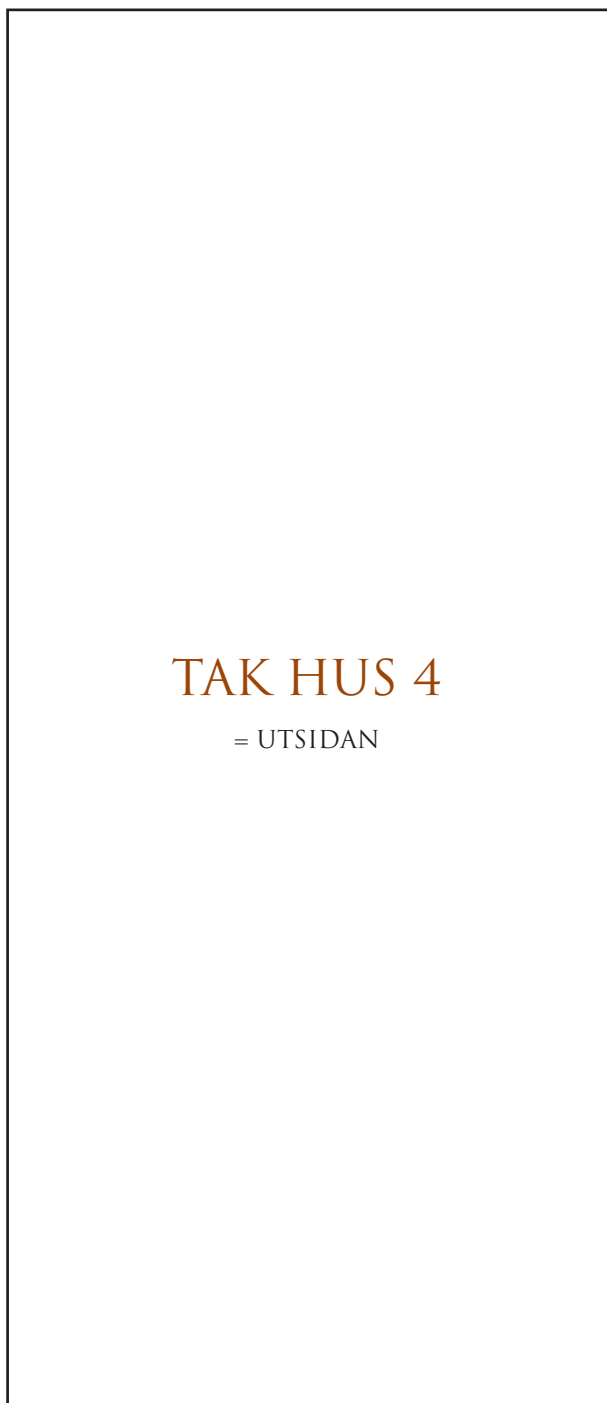
TAK HUS 6

= PASSA IN BÄST DET GÅR!

OBS!!
DE HÄR DELARNA ÄR
KNÖLIGA, DE BLIR JU
ÄVEN BEROENDE AV HUR
TJOCK DEG MAN HAR.
OCH VINKLARNA ÄR
SVÅRA. MAN FÅR PROVA
SIG FRAM!

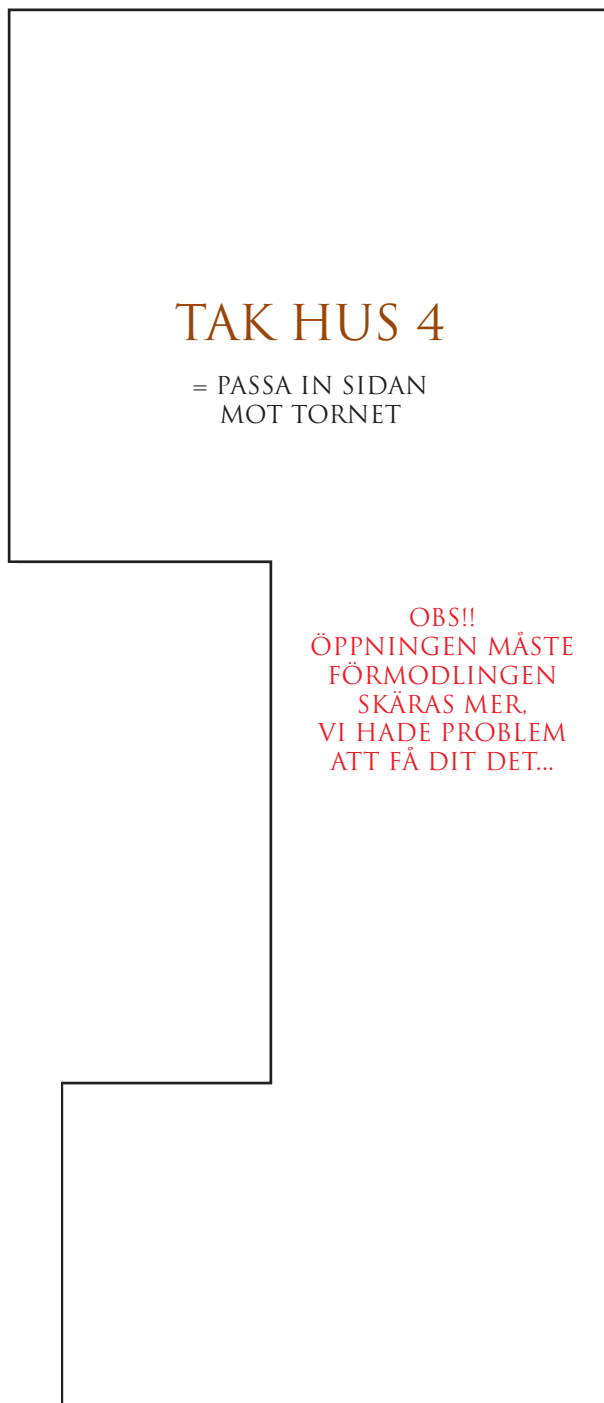
TAK HUS 6

= PASSA IN BÄST DET GÅR!



TAK HUS 4

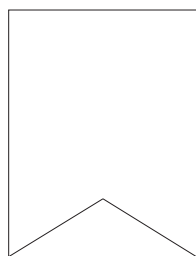
= UTSIDAN



TAK HUS 4

= PASSA IN SIDAN
MOT TORNET

OBS!!
ÖPPNINGEN MÅSTE
FÖRMODLINGEN
SKÄRAS MER,
VI HADE PROBLEM
ATT FÅ DIT DET...



SKORSTEN

= 2 AV VARJE,
TOTALT 4 DELAR

PLACERA PÅ VILKET
HUS NI VILL!

